

ストレーナ 総合カタログ

 新倉工業株式会社
Strainers Catalog

 新倉工業株式会社
<http://www.niikura.co.jp/>

本社：〒141-0022 東京都品川区東五反田2-14-18
TEL(03)3443-6571 FAX(03)3443-6576

富士御殿場：〒412-0047 静岡県御殿場市神場2314-5
工場A棟 TEL(0550)78-6220 FAX(0550)80-2301

富士御殿場：〒412-0047 静岡県御殿場市神場2314-6
工場B棟 TEL(0550)78-6220 FAX(0550)80-2300

福島第一：〒960-0674 福島県伊達市保原町字上野崎32
工場 TEL(024)575-4159 FAX(024)575-4150

福島第二：〒960-0674 福島県伊達市保原町字上野崎5-2
工場 TEL(024)575-4701 FAX(024)575-4702

ニーズを把握し、ニーズに合った商品をご提供出来ることが、私共の喜びです。

石油化学、発電、食品、製薬等の各種プラントや下水処理、ゴミ焼却場等の環境関連設備にはなくてはならないストレーナです。

ストレーナの生命である「**エレメント**」が、あらゆる産業のあらゆる分野のご要求にもお応えできる技術力と考えております。

※エレメント各種



この度は、新倉工業株式会社 ストレーナの採用をご検討いただきありがとうございます。
ストレーナを安全にご使用いただくために、下記注意事項をご確認の上、安全に注意してご使用
いただきますようお願いいたします。

警告

1. 規定使用圧力以上では、絶対に使用しないでください。
2. 火災、爆発等の原因となりますので、開放点検を行うときは絶対に火気は使用しないでください。
3. 改造は絶対にしないでください。

注意

1. ストレーナ本体に圧力がある場合、絶対にカバー・プラグは開けないでください。
2. エレメントの破損等の原因となりますので、正しい流れ方向に設置し、逆流が起こらないシステムとしてください。
3. エレメントが目詰まりを起こしたまま使い続けると、性能が維持できず、スクリーンの破損や配管系に悪影響を与えます。定期的に必ず洗浄を行ってください。
※ペーパーろ紙は再利用できません。
4. 運搬、設置時には、衝撃を与えたり横倒ししないでください。
5. 取付、取外しには、ケガのないよう充分注意してください。
6. 逆洗式こし器は、ポンプ吸入側では使用できません。



上記の警告、注意事項に従わずご使用になった場合は、ご使用期間にかかわらず保証対象外とさせていただきますのでご了承ください。

本カタログ内の写真は実物とは多少異なる場合があります。また、性能を向上するために外観や寸法を予告なしに変更することがあります。

《ストレーナ選定条件》

使用条件の確認	
設置場所：屋内外(吸入、インライン)	ストレーナ型式、種類(自動、単式、切換式)
最高使用圧力	接続方法
流量(常用、最大)	ろ過精度：(ろ材指定)
流体名称：分類	計画初期圧損
流体温度	

選 定 例

設置場所：ポンプ吐出 (ボイラー室内)	ストレーナ型式、種類：複式切換式、リターン型
最高使用圧力：0.8MPa (8kgf/cm ²)	接続方法：フランジ接続
流量：10m ³ /h	ろ過精度：20μ (ろ紙方式)
使用流体：ISO VG#32 (ギアオイル)	計画初期圧損：0.03MPa以下
流体温度：40℃ (起動時10℃～50℃)	

型 式 選 定

ストレーナ型式

ストレーナ型式、種類	複式切換式	FTS- <input type="text"/>
本体材質 (適用規格等)	ギアオイル=非腐食性流体 標準材質：ダクタイル鋳鉄	FTS-C <input type="text"/>
エレメント仕様 (ろ材指定)	ペーパー (ろ紙)	FTS-CP <input type="text"/>
接続方法	使用圧8K=JIS10K フランジ接続	FTS-CP010 <input type="text"/>
流量：10m ³ /h 流体温度：40℃ ろ過精度：10μ 計画機器圧損：0.03MPa以下	口径選定50A=0.02MPa以下	FTS-CP010-50 <input type="text"/>
流れ方向	リターン、U型	FTS-CP010-50U <input type="text"/>
ろ過精度表示	10μ	FTS-CP010-50U 10μ

選定された型式は『FTS-CP010-50U 10μ』となります。

INDEX

区 分	種 別	仕様、設計圧力 MPa {kgf/f}	型 式	口 径	頁
水用自動ストレーナ	スクレーバ掻取、逆洗	1{10}	N	50A~500A	4
	液圧逆洗	1{10}	SSW	50A~300A	6
	スクレーバ掻取、逆洗	1{10}	N10	200A~450A	8
複式ストレーナ フローターンストレーナ	油用	1{10}~2{20}	FTS	25A~100A	10
PAT. PENDING					
単式バケットストレーナ	水系	1{10}~2{20}	UC	100A~250A	12
	油系	1{10}~2{20}	SO	100A~100A	14
	ポンプ吸入側	0.3{3}	SW	100A~600A	16
Y型ストレーナ	鋼板製	1{10}~2{20}	Y	100A~300A	18
T型ストレーナ	フランジ接続 突合せ	1{10}	T	100A~400A	20
自動制御フローシート					22

1

2

3

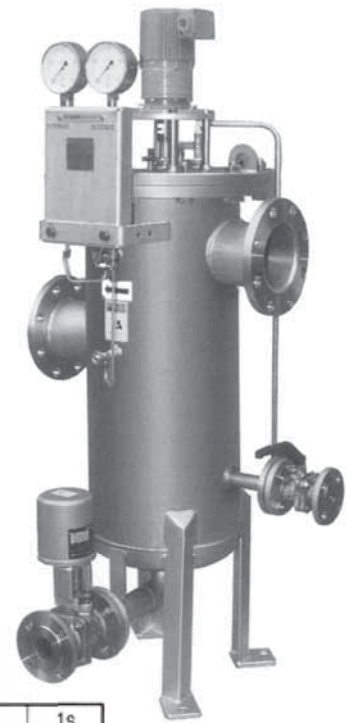
4

5

6

N11型

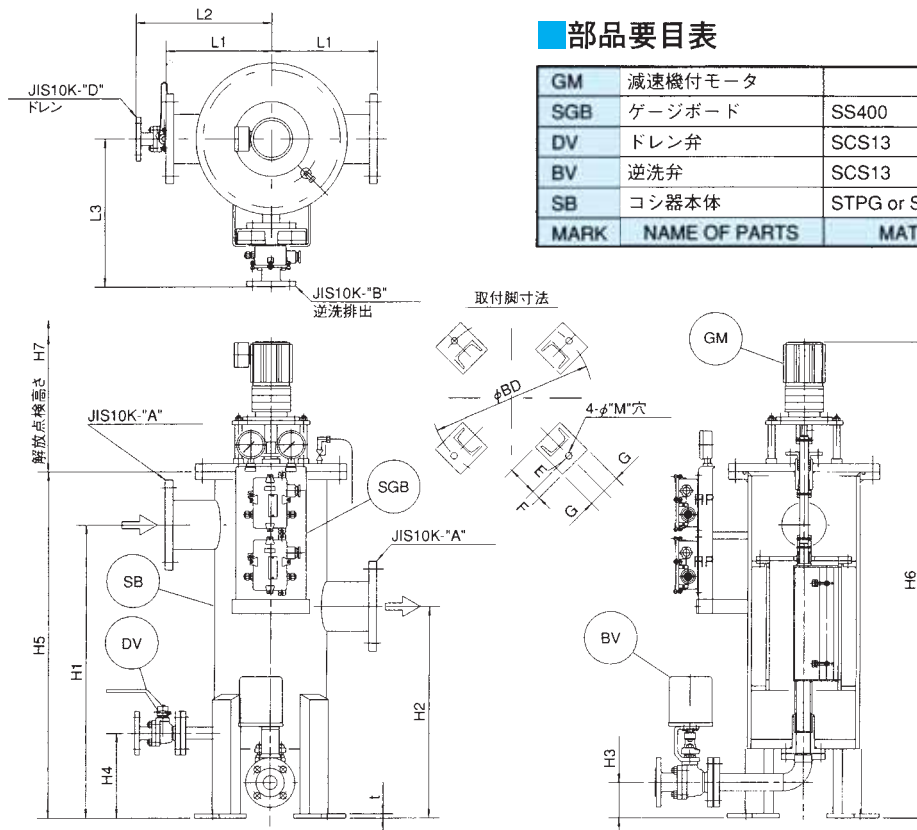
掻取、逆洗式ストレーナ AUTO & MANUAL STRAINER



■特長

1. 本こし器は、鋼板製のため流体に応じて材質を変更することができます。
2. ウエッジワイヤーエレメント(SUS316)を標準採用しております。
工業用水や海水には最も適した構造としてあります。
3. 流体のSSに応じて、SS分離(逆洗)方式を換える事が出来ます。
4. 接続フランジは、JIS10Kを標準としております。

■外観組立図



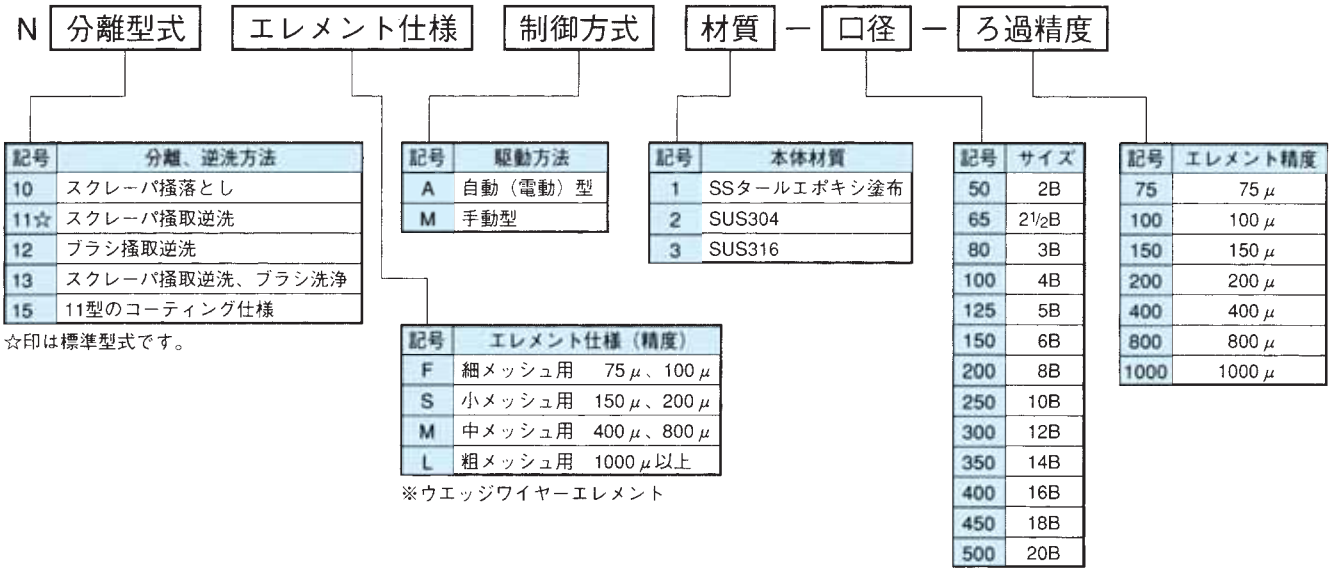
■部品要目表

MARK	NAME OF PARTS	MATERIAL	Q'TY
GM	減速機付モータ		1s
SGB	ゲージボード	SS400	1s
DV	ドレン弁	SCS13	1s
BV	逆洗弁	SCS13	1s
SB	こし器本体	STPG or SUS304	1s

■寸法、質量表

FS No.	A	L1	L2	L3	H1	H2	H3	H4	H5	H6	H7	B	D	BD	E	F	G	t	M	H.CAPA 内容量 (L)	WEIGHT 重量 (kg)
N11MA2-100	100A	300	385	425	830	600	120	240	980	1400	700	40	25	460	85	25	50	16	19	56	240
N11MA2-125	125A	300	385	425	830	600	120	240	980	1400	700	40	25	460	85	25	50	16	19	56	250
N11MA2-150	150A	300	385	425	950	650	120	240	1110	1500	850	40	25	460	85	25	50	16	19	65	270
N11MA2-200	200A	320	405	445	1200	800	120	245	1390	1800	1100	40	25	500	85	25	50	16	19	110	320
N11MA2-250	250A	400	485	540	1450	900	120	370	1700	2200	1300	50	25	680	100	30	65	22	23	270	510
N11MA2-300	300A	470	535	590	1450	900	120	370	1730	2250	1300	50	25	810	115	30	78	22	23	400	620
N11MA2-350	350A	470	535	590	1450	900	120	370	1730	2250	1300	50	25	810	115	30	78	22	23	402	640
N11MA2-400	400A	570	650	680	1750	1050	150	410	2100	2750	1700	65	40	1000	135	35	90	25	27	770	1000
N11MA2-450	450A	570	650	680	1750	1050	150	410	2100	2750	1700	65	40	1000	135	35	90	25	27	775	1030
N11MA2-500	500A	630	730	760	1800	1050	200	460	2200	2900	1800	65	40	1150	135	35	90	25	27	1150	1410

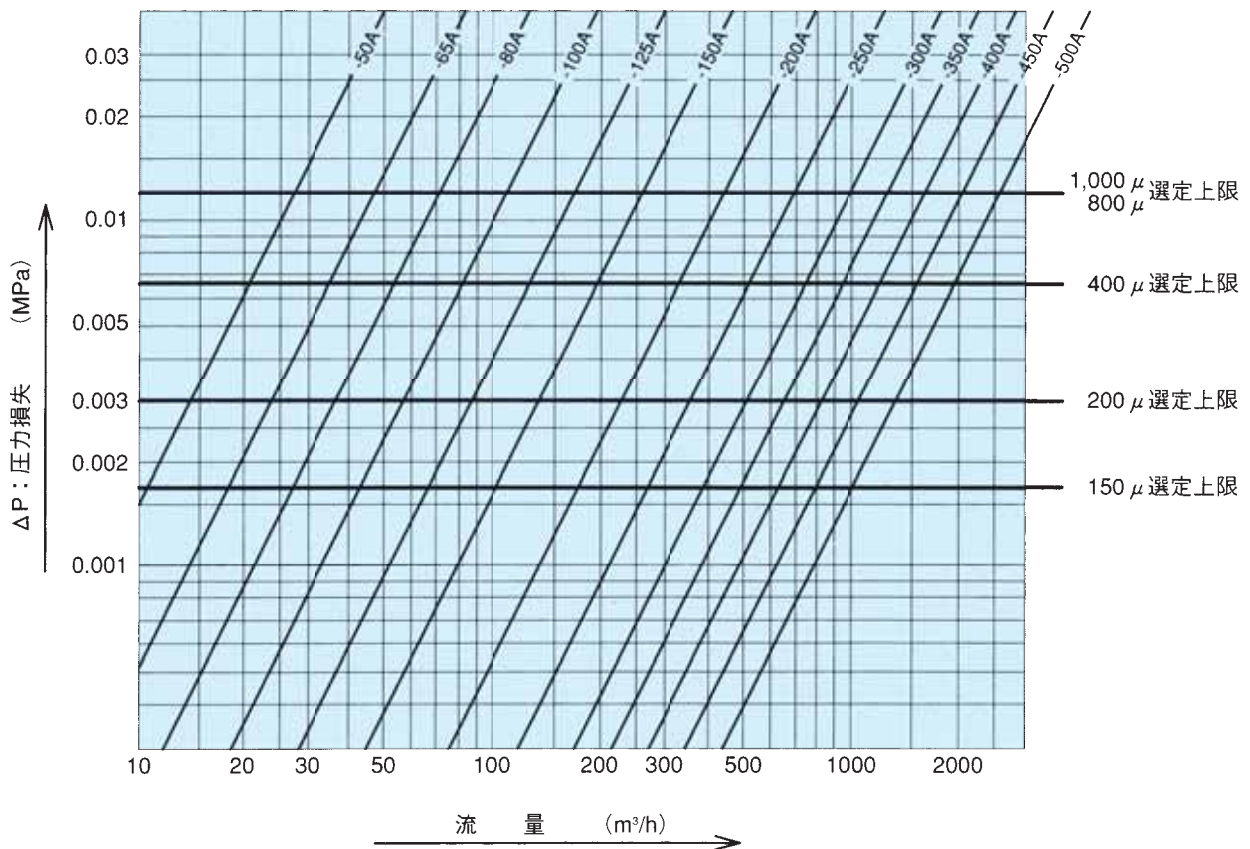
型式記号



型式記号表示例 N11SA2-100-150

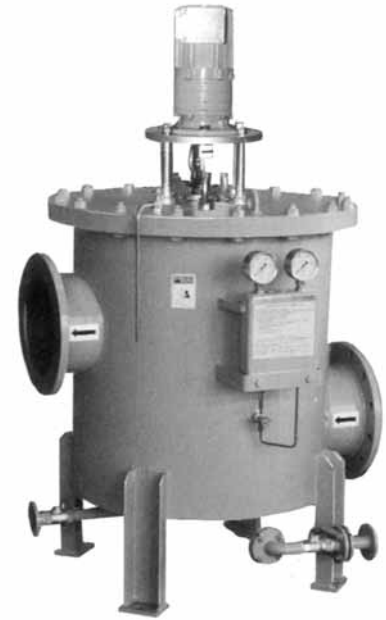
圧力損失図表

流体：水



SSW型

下水処理専用こし器 AUTO & MANUAL TYPE



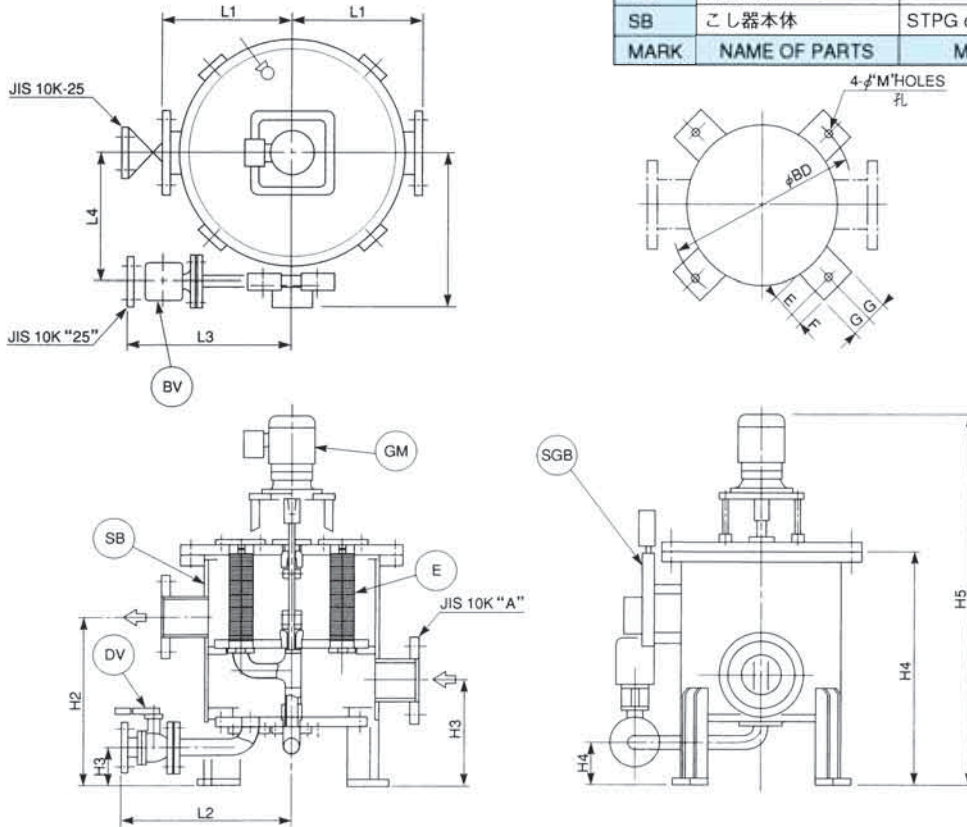
■特長

1. 本こし器は、差圧逆洗式こし器です。運転ラインを止めることなく、SSを自動排出いたします。
2. 内部構造はシンプル構造となっておりますので、機械的トラブルの心配はありません。
3. 多筒式エレメントを採用いたしてあり、メンテナンス時に各エレメントは個々の取り外しが出来ます。
4. 逆洗効果が良い為、長期間の安定運転が可能です。

■部品要目表

SGB	ゲージボード	SS400	1s
DV	ドレン弁	SCS13	1
BV	逆洗弁	SCS13	1s
GM	減速機付モータ	—	1s
SB	こし器本体	STPG or SUS	1s
MARK	NAME OF PARTS	MATERIAL	Q'TY

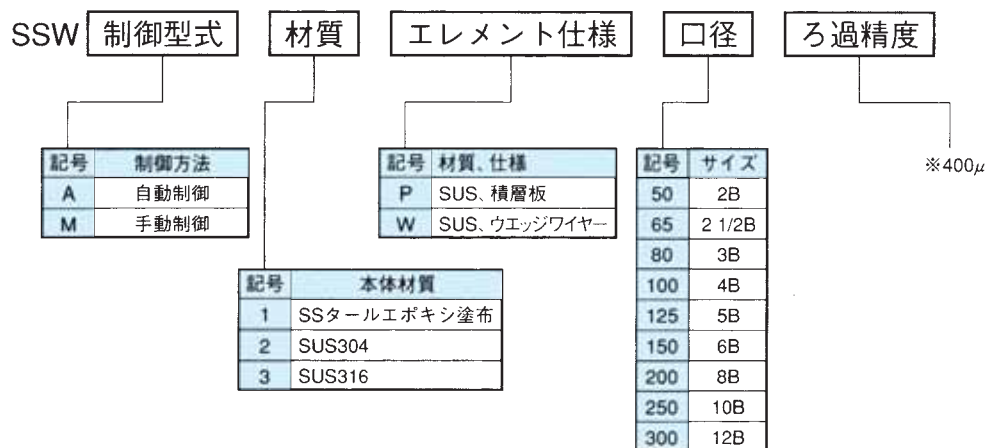
■外観組立図



■寸法、質量表

FS No.	A	L1	L2	L3	L4	L5	H1	H2	H3	H4	H5	D	B	BD	E	F	G	t	M	WEIGHT 重量 (kg)
SSW-A1-100	100A	300	375	300	300	450	345	510	185	660	1020	510	25	510	60	15	45	9	15	230
SSW-A1-125	125A	300	375	300	300	450	360	570	185	735	1090	510	25	510	60	15	45	9	15	240
SSW-A1-150	150A	370	425	350	360	490	370	580	165	760	1120	610	40	610	60	20	55	12	19	350
SSW-A1-200	200A	400	480	350	400	550	400	660	160	870	1230	710	40	710	60	20	55	12	19	450
SSW-A1-250	250A	400	580	350	510	650	435	750	160	985	1350	950	40	950	80	30	80	16	23	850
SSW-A1-300	300A	500	630	350	560	700	455	820	160	1080	1460	1050	40	1050	80	30	80	16	23	1100

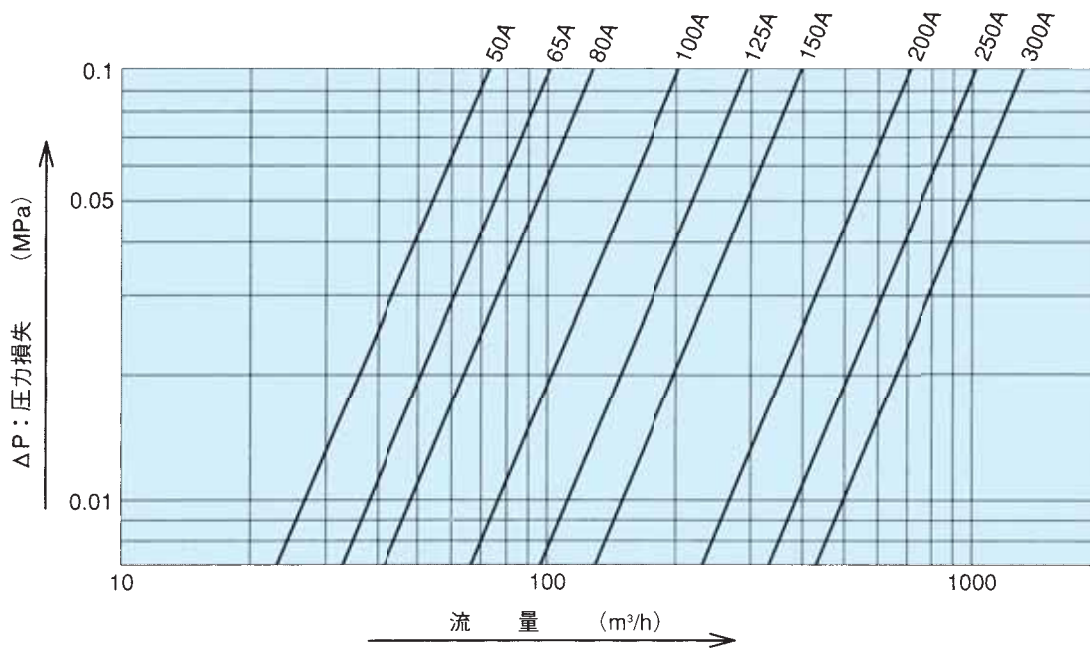
■ 型式記号



型式記号表示例 SSW-A3W-200

■ 圧力損失図表

- 流体：水
- 精度：400 μ



N10-M(A)S型

海水用掻取逆洗こし器

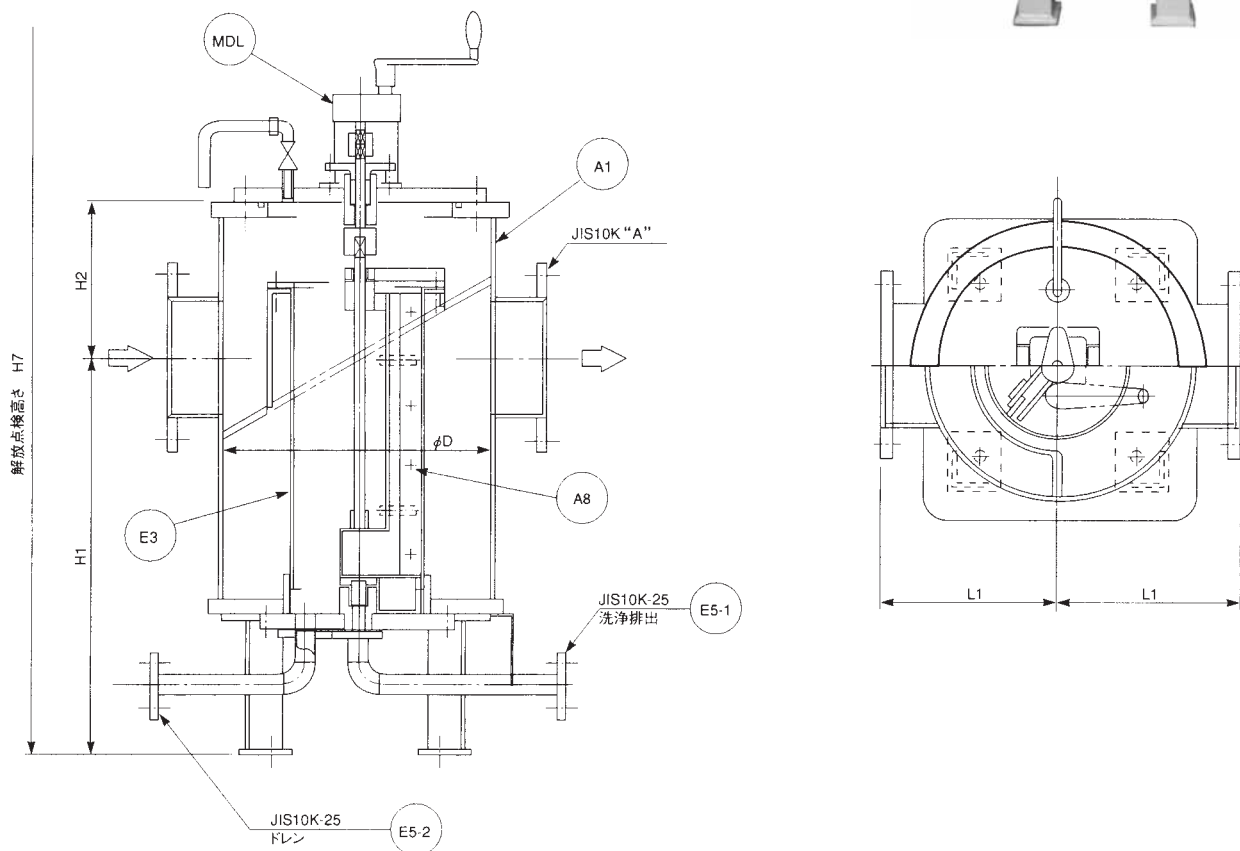
1

■特長

1. 本こし器は、鋼板製掻取逆洗式こし器です。
2. 本体の防錆対策として、内外面とも樹脂(ポリエチレン)コーティングを施工。
本体グレードをSUS相当にすることができました。
海水取水口のストレーナとして、海岸地域で使用されても何等問題ありません。
3. ウエッジワイヤーエレメント(SUS316L)が標準です。
4. 接続フランジは、JIS10Kが標準です。



■外観組立図



■部品要目表

MDL	駆動機	SS400	1s
E3	エレメント	SUS316L	1s
E5-2	ドレン管	SUS316TP	1
E5-1	洗浄排出管	SUS316TP	1
A8	逆洗ノズル	SUS316、PTFE	1s
A1	こし器本体	STPG、SS400	1s
MARK	NAME OF PARTS	MATERIAL	Q'TY

■寸法、質量表

FS No.	呼び径		φD	L1	H1	H2	H7	H.CAPA 内容量 (L)	WEIGHT 重量 (Kg)
	"A"	B							
N10-MS-200	200A	6B	450	375	730	420	1500	125	320
N10-MS-250	250A	10B	500	400	800	490	1640	190	350
N10-MS-300	100A	12B	600	450	870	540	1760	300	520
N10-MS-350	150A	14B	650	500	950	630	1930	440	680
N10-MS-400	200A	16B	700	525	1020	680	2050	620	1000
N10-MS-450	250A	18B	750	550	1130	760	2240	820	1150



FTS型

複式油こし器 FLOW TURN STRAINER

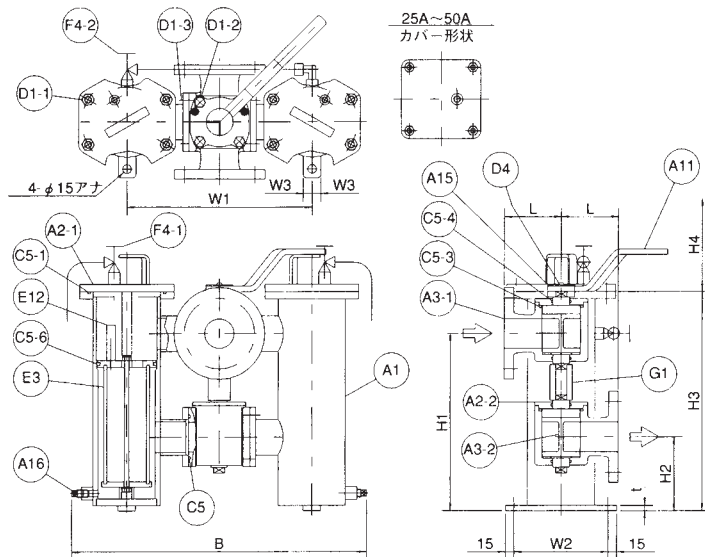


■特長

1. 本こし器は鋼製2筒式切替フィルタです。独自の切替機構(フローターン)が特長です。
2. 左右へのハンドル切替操作にてろ過流体を止めることなくエレメントの清掃、交換ができます。コック引き上げは不要ですので、ショートパスは皆無です。
3. エレメントは、金網、ノッチワイヤ、ペーパーの装着が可能です。
4. 接続フランジは、JIS10Kを標準としておりますが、ANSI DINフランジも製作いたします。

2

■外観組立図



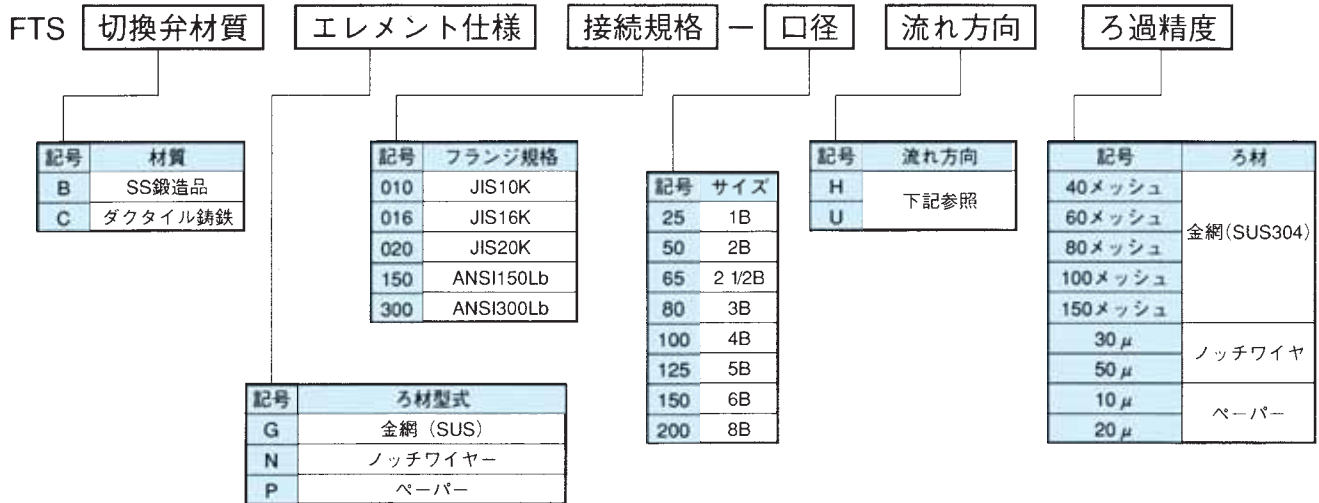
■部品要目表

MARK	NAME OF PARTS	MATERIAL	Q'TY
G1	ジョイント	C3604またはSS400	1
F4-2	均圧弁	C3771B	1
F4-1	空気抜弁	C3771B	2s
E12	マグネット	MCA, SS400	2s
E3	エレメント	SUS304, SS400	2s
D4	小ネジ	SUS304	1
D1-3	ボルト	SS400	16
D1-2	ボルト	SWRCH	8~12
D1-1	ボルト、ナット	SS400	8~16
C5-6	オーリング	NBR	2
C5-4	オーリング	NBR	4
C5-3	オーリング	NBR	4
C5-2	オーリング	NBR	4
C5-1	オーリング	NBR	2
A16	ドレンプラグ	C3604またはSS400	2
A15	操作銘板	SUS304	1
A11	切替レバー	SS400	1
A3-2	切替弁	FCD400	2
A3-1	切替弁本体	FCD400	2
A2-2	切替弁カバー	SS400	4
A2-1	こし器本体カバー	SS400	2
A1	こし器本体	STPG, SS400	2

■寸法、質量表

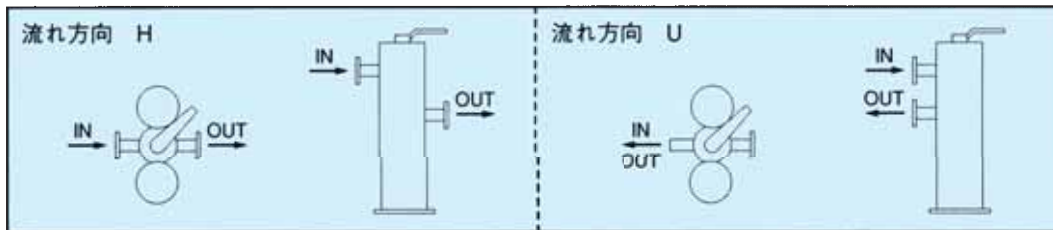
型式	口径	L	H1	H2	H3	H4	W1	W2	B	l	A16	重量 (kg)
FTS-CG010-25H	25	74	210	75	275	255	255	135	420	9	1/4	25
FTS-CG010-32H	32	84	220	80	290	270	265	135	430	9	1/4	30
FTS-CG010-40H	40	89	250	85	325	305	305	160	490	9	1/4	43
FTS-CG010-50H	50	92	300	125	380	360	315	160	500	9	1/4	52
FTS-CG010-65H	65	112	360	150	455	430	360	185	580	9	3/8	70
FTS-CG010-80H	80	127	400	180	510	485	405	210	650	9	3/8	100
FTS-CG010-100H	100	132	470	210	600	570	510	270	820	12	1/2	150

型式記号



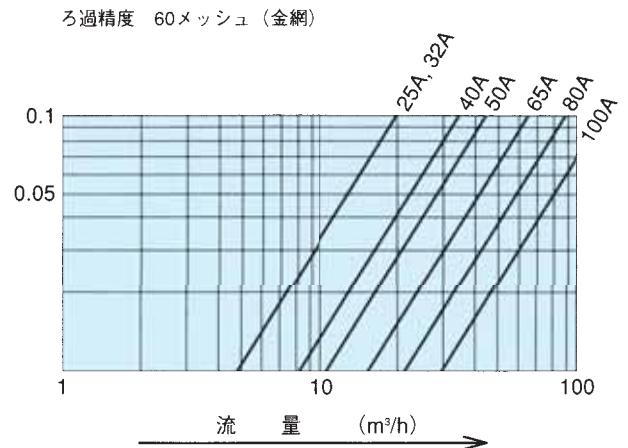
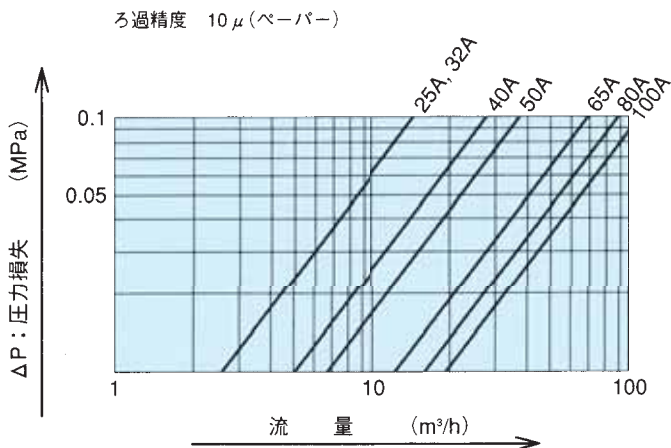
型式記号表示例 FTS-BG010-25H 100

流れ方向HまたはUの状態



圧力損失図表

- ISO VG32
- 粘度: 32cst (40°C)



UC型

鋼板製バケットストレーナ U TYPE STRAINER



■特長

1. 本こし器は、鋼板製バケット型こし器です。
2. 鋳物製に比べ軽量です。
3. 内面の防錆処理として、ポリエチレンコーティングを施したのもも製作いたします。

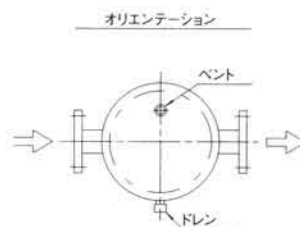
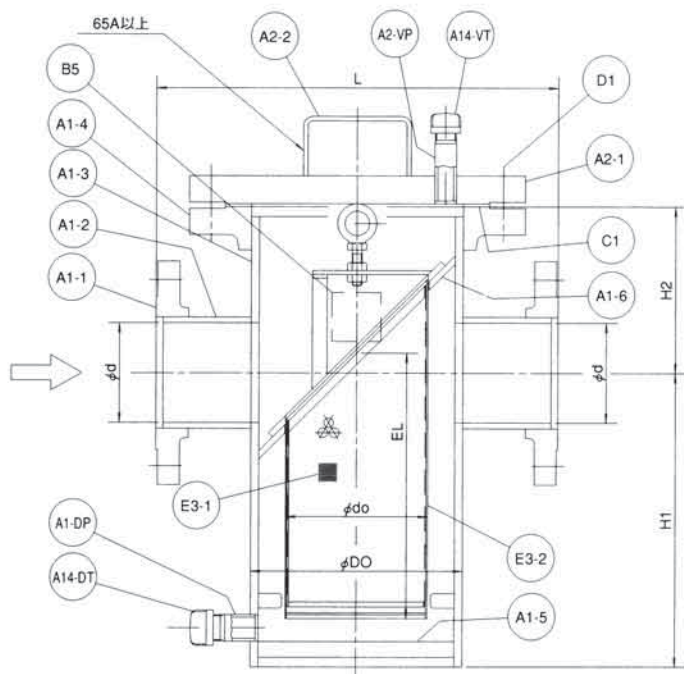
※大口径のサイズにダビット付も製作いたします。

3

■部品要目表

E3-2	スクリーンケース	SUS304, SUS316	1
E3-1	金網	SUS304	1
D1	ボルト、ナット	SUS304	s
C1	ガスケット	*	1
B5	銘板	SUS304	1
A14-VT	ベントキャップ	SCS13	1
A14-DT	ドレンキャップ	SCS13	1
A2-1	カバー	SS400, SFVC, SUS	1
A1-3	本体胴	STPG, STPT	1
A1-2	出入口パイプ	STPG, STPT	2
A1-1	出入口フランジ	SS400, SFVC, SUS	2
MARK	NAME OF PARTS	MATERIAL	QTY

■外観組立図

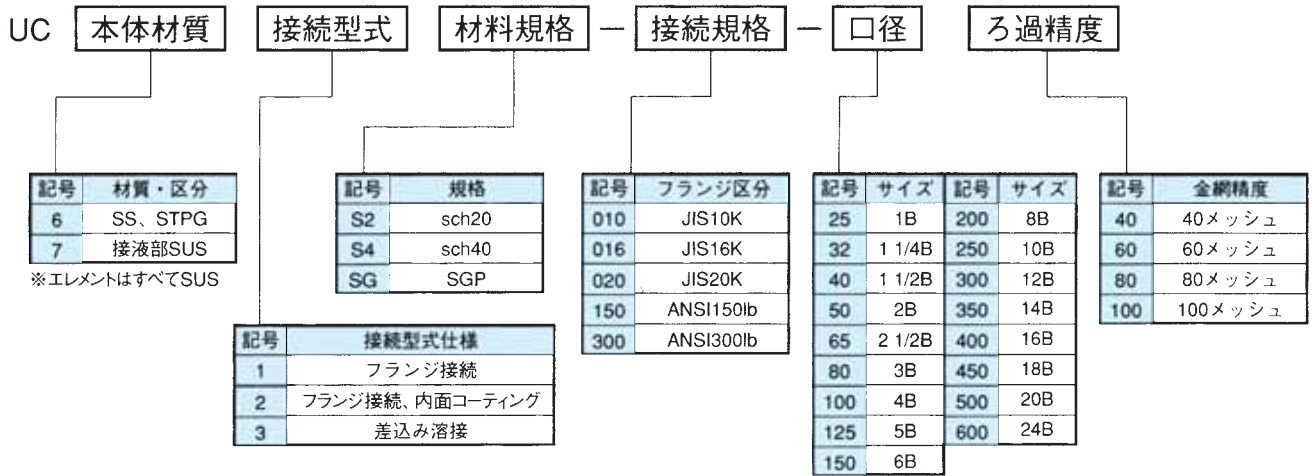


※ドレンおよびベントは、フランジ接続も製作いたします。

■寸法、質量表

NS No.	φd	L	H1	H2	DO	do	EL	DT	VT	重量 (kg)	
UC61S4-150-100	100A	4	430	300	170	200A	145	275	20A	15A	80
UC61S4-150-125	125A	5	450	420	180	200A	145	395	20A	15A	90
UC61S4-150-150	150A	6	520	450	220	250A	195	415	25A	20A	135
UC61S4-150-200	200A	8	620	550	250	300A	245	490	25A	20A	205
UC61S4-150-250	250A	10	720	655	320	400A	305	615	25A	20A	360

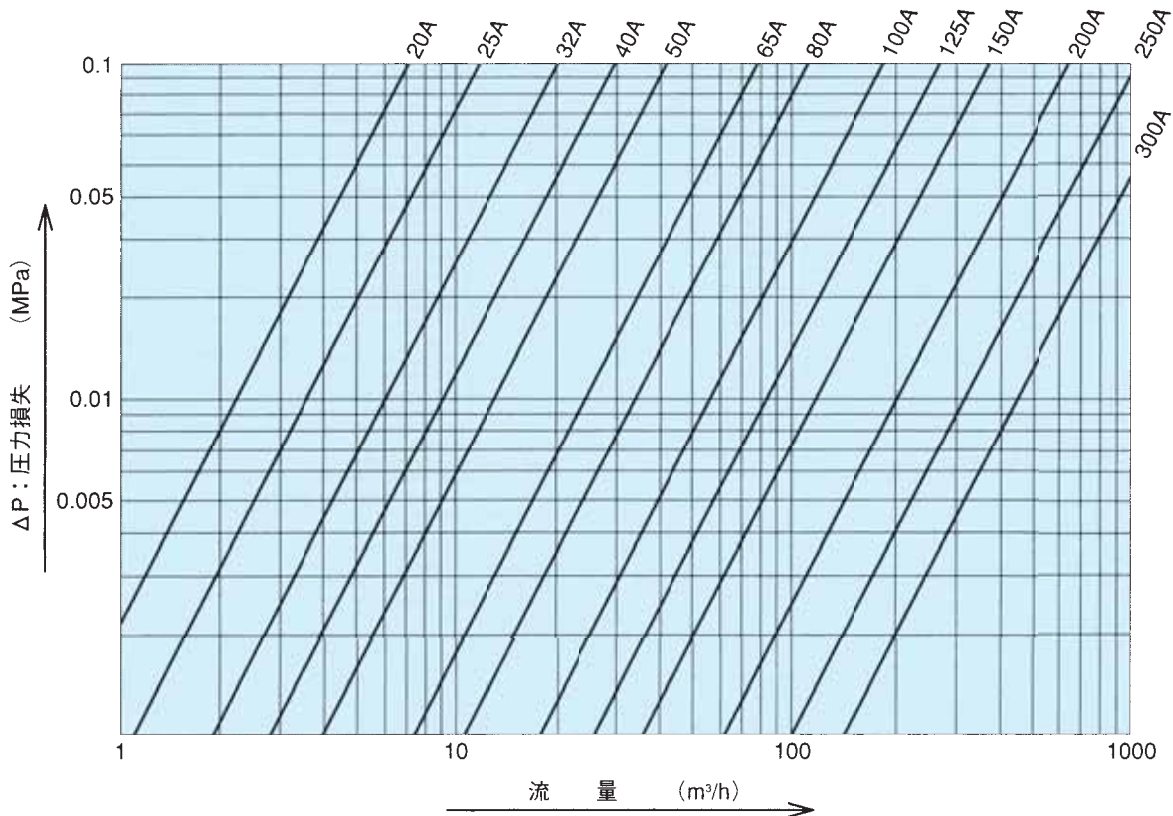
型式記号



型式記号表示例 UC61S4-010-150 60

圧力損失図表

- スクリーン：60メッシュ
- 流 体：水



SO型

単式油こし器 FINE MESH OIL STRAINER

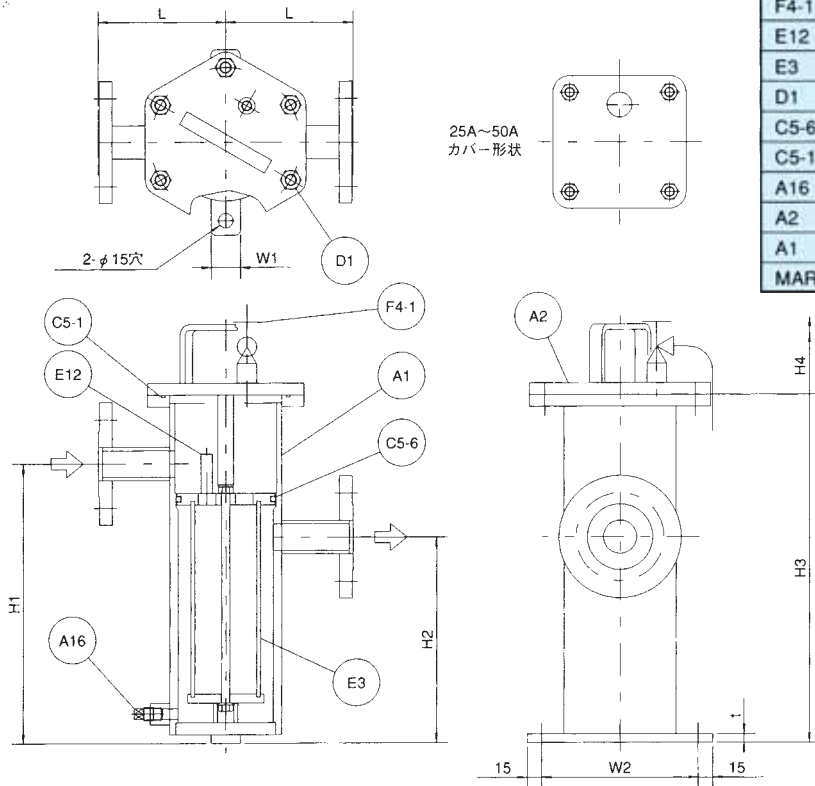


■特長

1. 本こし器は、油用単式こし器です。
2. 一次と二次シールはオーリングシール機構のため、ショートパスはありません。
3. エLEMENTは、金網、ペーパーの装備が可能です。特に細メッシュ対応ストレーナとしてご使用ください。

3

■外観組立図



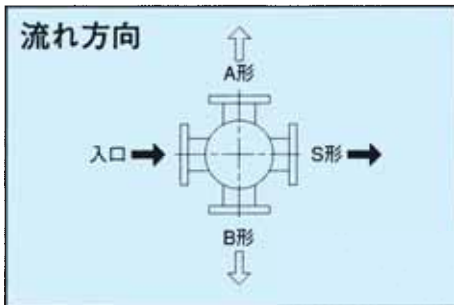
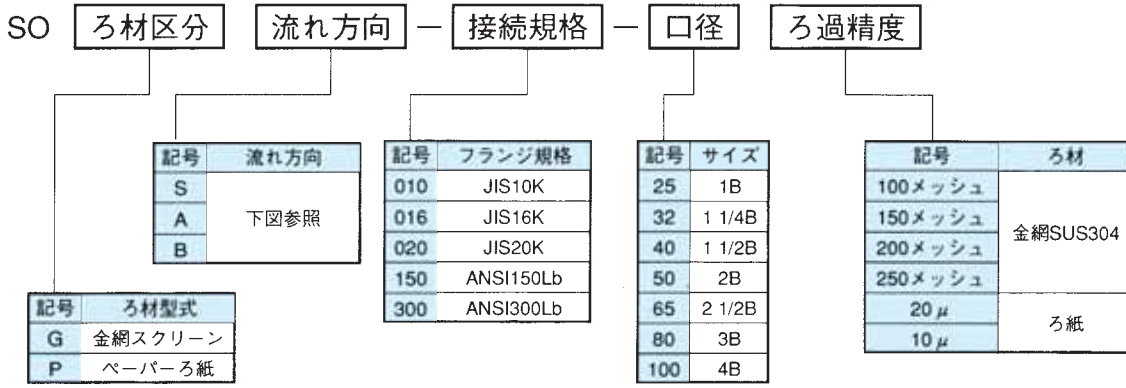
■部品要目表

F4-1	空気抜弁	C3771B	1s
E12	マグネット	MCA, SS400	1s
E3	ELEMENT	SUS304 or PAPER	1s
D1	ボルト、ナット	SS400	1s
C5-6	オーリング	NBR	1
C5-1	オーリング	NBR	1
A16	ドレンプラグ	C3604B or SS400	1
A2	カバー	SS400	1
A1	こし器本体	STPG, SS400	1
MARK	NAME OF PARTS	MATERIAL	Q'TY

■寸法、質量表

FS No.	呼び径	L	H1	H2	H3	H4	W1	W2	t	A16	重量 (kg)
SO□□-010-100	100	210	485	325	618	590	50	270	12	1/2	81

型式記号

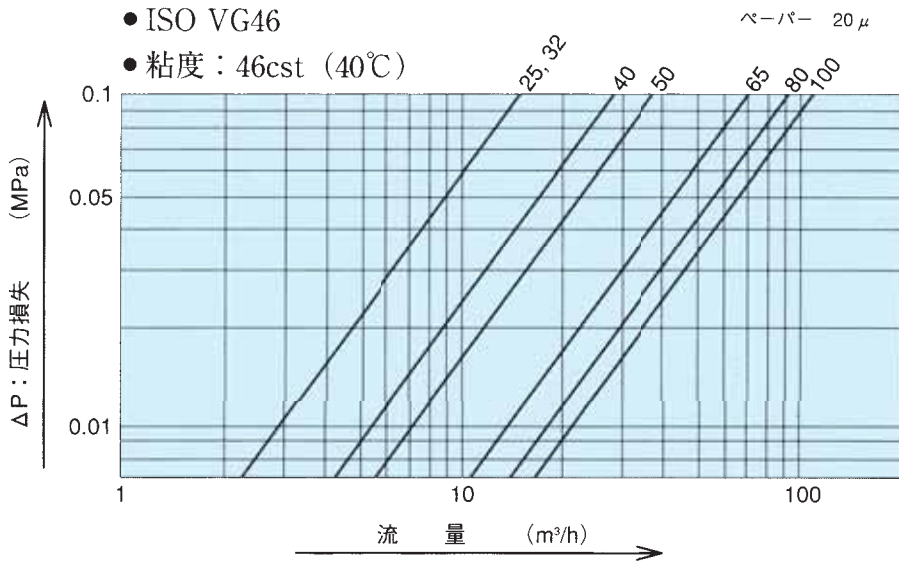


型式記号表示例 SOPS-010-50 20 μ

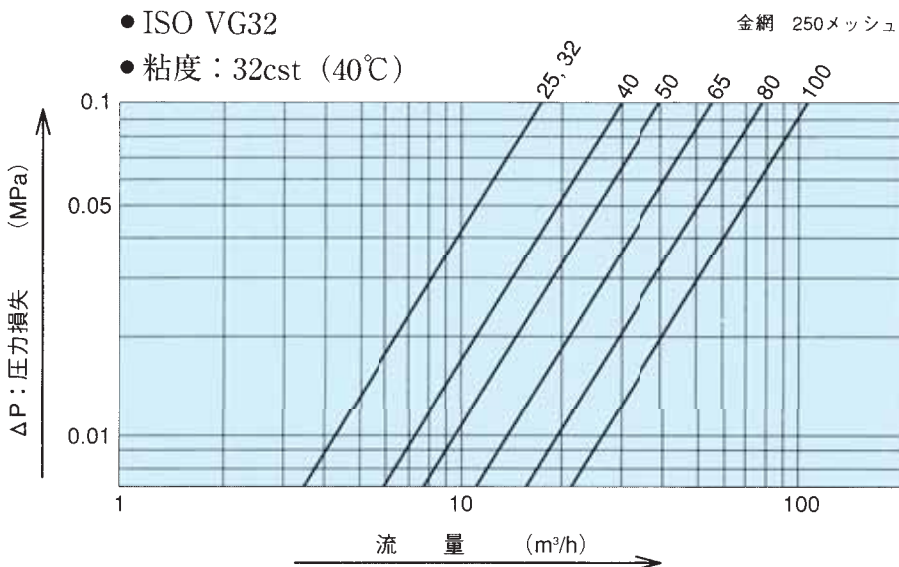
3

圧力損失図表

- ISO VG46
- 粘度：46cst (40℃)



- ISO VG32
- 粘度：32cst (40℃)



SW型

海水吸入こし器 SEA WATER SUCTION STRAINER

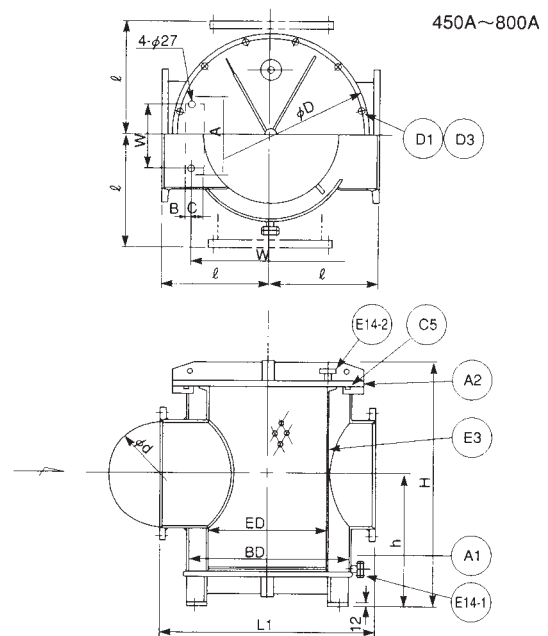
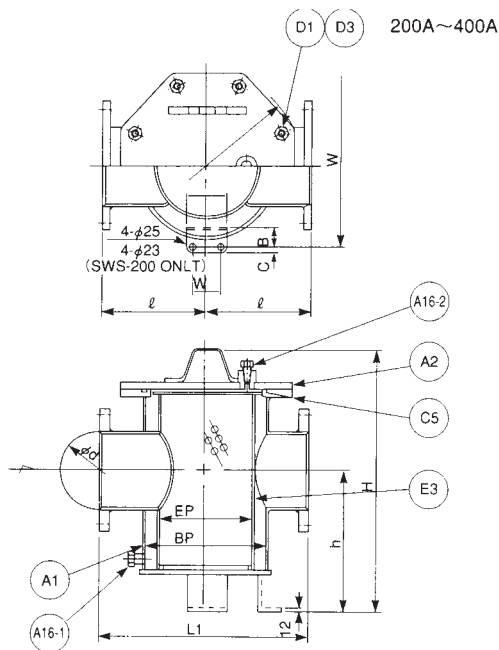
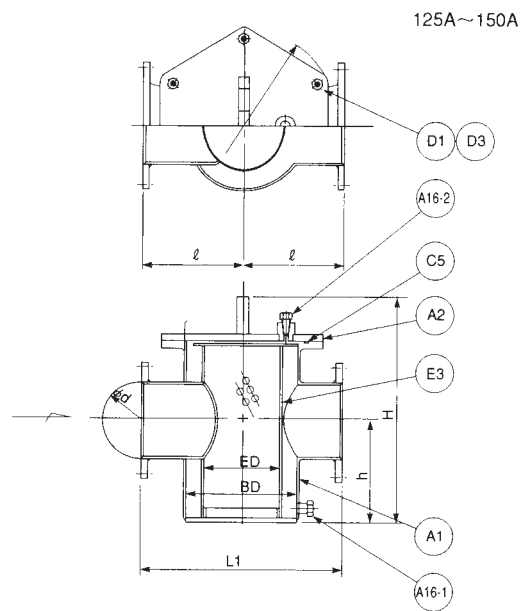
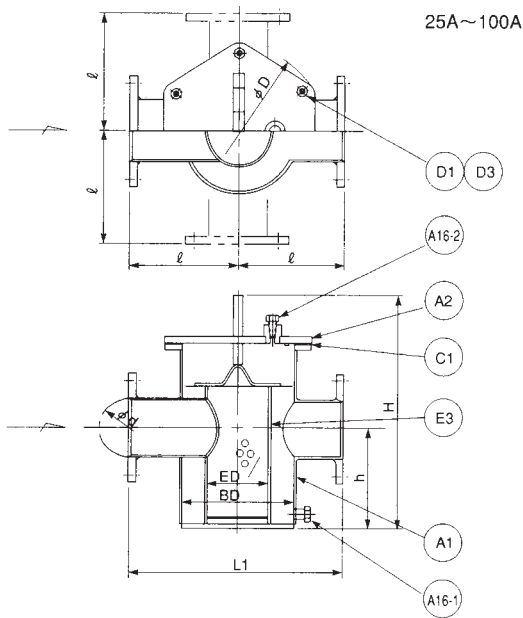


■特長

1. 本こし器は、鋼板製単式海水用こし器です。
2. 鋳鉄品に比べ、重量の軽量化と小スペースにも配置可能な流れ方向の変更ができます。
3. 防錆対策として、内面樹脂(ポリエチレン)コーティングを標準採用いたしております。
4. 船用大型ディーゼル機関の海水冷却口の一次こし器に最適です。

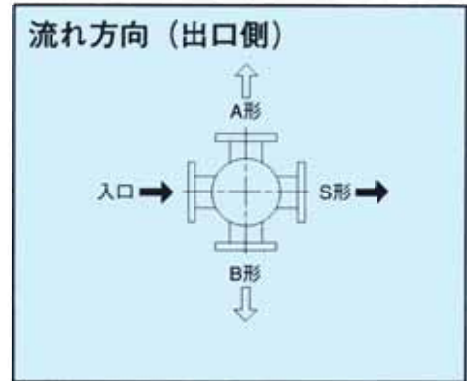
3

■外観組立図



部品要目表

E14-2	空気抜フランジ	SS400	1	450A以上
E14-1	ドレンフランジ	SS400	1	450A以上
E3	エレメント	SUS304, 316	1s	
D3	ナット	SUS304		
D1	ボルト	SS400		
C5	オーリング	CR	1	125A以上
C1	ガスケット	CR	1	
A16-2	空気抜きプラグ	C3604B	1	
A16-1	ドレンプラグ	C3604B	1	
A2	カバー	SS400	1	
A1	本体	SGP, STPY	1	
MARK	NAME OF PARTS	MATERIAL	QTY	REMARKS



寸法、質量表

FS No.	φd	ℓ	L1	h	H	D	BD	ED	WEIGHT (kg)		
									GROSS	COVER	ELEMENT
SWS-100	100	160	320	164	375	261	190.7	130	20.8	2.2	0.48
SWS-125	125	200	400	161	365	313	241.8	165	30	5.0	0.62
SWS-150	150	230	460	205	425	404	318.5	200	48	7.5	1.00

FS No.	φd	ℓ	L1	h	H	D	W	w	A	B	C	BD	ED	WEIGHT (kg)		
														GROSS	COVER	ELEMENT
SWS-200	200	275	550	350	575	444	380	100	150	25	55	355.6	250	81	12	1.5
SWS-250	250	340	680	450	715	549	480	140	200	30	50	457.2	330	120	19	3.4
SWS-300	300	380	760	515	810	600	540	160	220	30	70	508.0	380	155	27	4.5
SWS-350	350	410	820	575	910	650	590	180	240	30	70	558.8	420	220	42	6.5
SWS-400	400	440	880	645	1010	700	650	200	260	30	70	609.6	470	240	49	7.8
SWS-450	450	520	1040	665	1220	832	660	310	380	35	65	711.2	562	425	101	13.7
SWS-500	500	565	1130	720	1310	935	730	344	414	35	65	812.8	625	515	124	17.0
SWS-550	550	610	1220	755	1370	1040	800	380	450	35	65	914.4	689	700	178	20.5
SWS-600	600	655	1310	800	1445	1140	870	410	480	35	65	1016.0	753	800	210	24.6
SWS-650	650	705	1410	830	1504	1270	950	450	530	40	80	1117.6	813	980	287	30.0
SWS-700	700	750	1500	865	1564	1270	1030	480	560	40	80	1117.6	879	1005	287	38.8
SWS-750	750	800	1600	890	1600	1375	1095	515	595	40	80	1219.2	941	1140	330	45.2
SWS-800	800	850	1700	1130	1850	1530	1170	550	630	40	80	1371.6	1008	1470	405	65.0

型式記号

SW [流れ方向] - [接続規格] - [口径] [ろ過精度]

φ3、φ8 (バンチングメタル)

記号	流れ方向
S	上図参照
A	
B	

※

記号	フランジ規格
無し	JIS5K
010	JIS10K

※標準

記号	サイズ	記号	サイズ	記号	サイズ
25	1B	100	4B	350	14B
32	1 1/4B	125	5B	400	16B
40	1 1/2B	150	6B	450	18B
50	2B	200	8B	500	20B
65	2 1/2B	250	10B	550	22B
80	3B	300	12B	600	24B

型式記号表示例 SWS-250 φ8

Y型

鋼板製Y型ストレーナ Y TYPE STRAINER



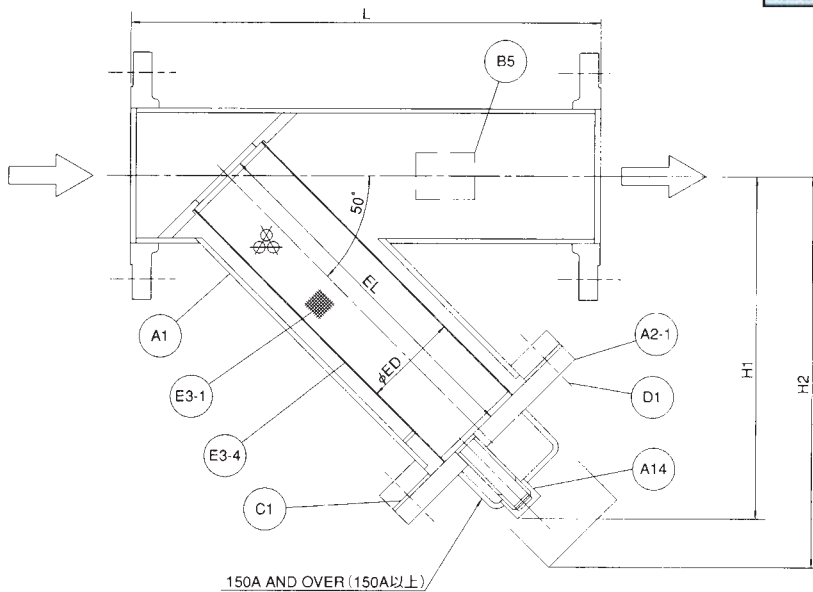
■特長

1. 本こし器は、鋼管製Y型こし器です。
 2. 鋳物製に比べ軽量です。
 3. 内面の防錆処理として、ポリエチレンコーティングを施したのもも製作いたします。
- ※大口径のサイズにヒンジ付も製作いたします。

■部品要目表

E3-4	スクリーンケース	SUS304	1
E3-1	金網		1
D1	ボルト、ナット	SUS304	1s
C1	ガスケット		1
B5	銘板	SUS304	1
A14	ドレンキャップ	SUS304	1
A2	カバー	SS400, SUS	1
A14	本体	STPG370,SS400,SUS	1
MARK	NAME OF PARTS	MATERIAL	QTY

■外観組立図

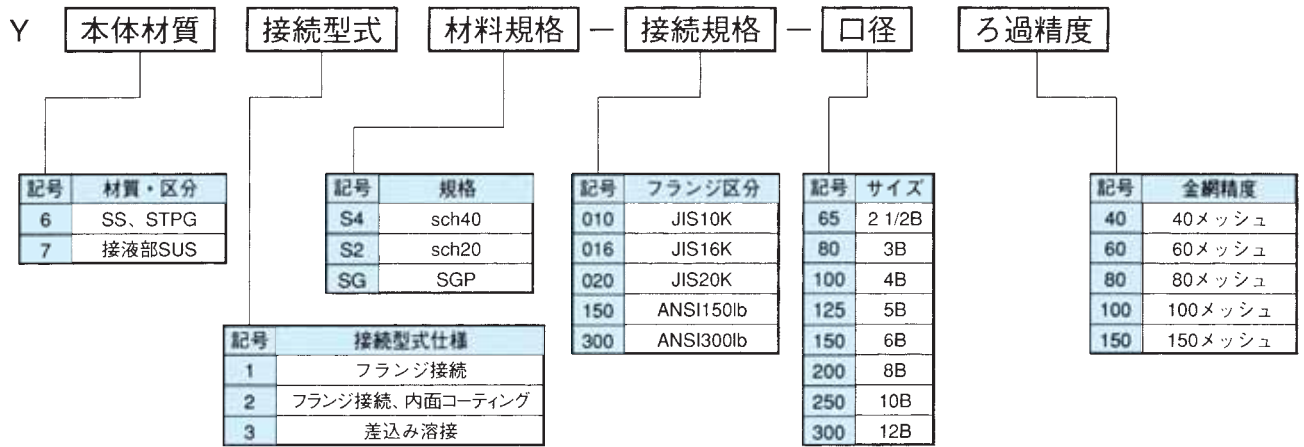


※ドレンは、フランジ接続も製作いたします。

■寸法、質量表

FS No.	NOMINAL DIA 口径	L	H	ED	EL	A14	WEIGHT 重量 (kg)	
Y61S4-150-100	100A	4	400	440	81	300	1/2	29
Y61S4-150-125	125A	5	450	540	106	350	1/2	38
Y61S4-150-150	150A	6	480	620	125	405	3/4	52
Y61S4-150-200	200A	8	580	780	165	510	3/4	86
Y61S4-150-250	250A	10	680	950	210	620	1	130
Y61S4-150-300	300A	12	800	1110	260	720	1	185

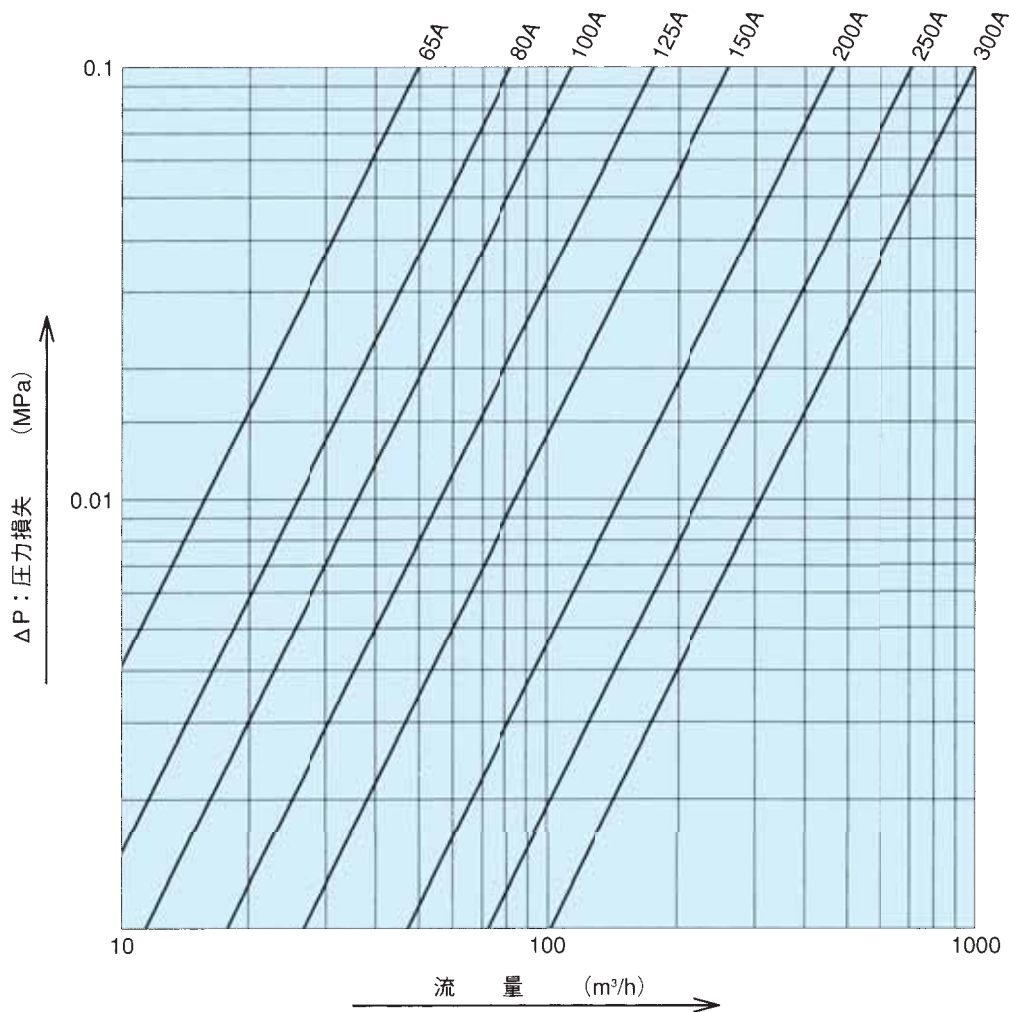
型式記号



型式記号表示例 Y61S4-010-100 60

圧力損失図表

- スクリーン：60メッシュ
- 流体：水



T型

鋼板製T型ストレーナ T TYPE STRAINER

■特長

1. 本こし器は、鋼管製T型こし器です。
2. 配管の一部としても使用できます。
3. 内面の防錆処理として、ポリエチレンコーティングを施したものを製作いたします。

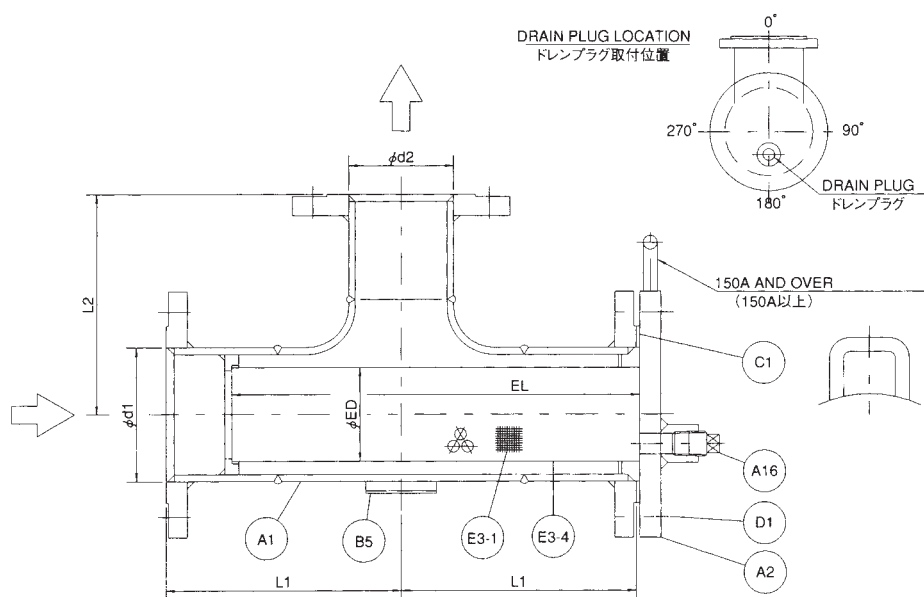
※大口径のサイズにヒンジ付も製作いたします。



■部品要目表

E3-4	スクリーンケース	SUS304	1
E3-1	金網	※	1
D1	ボルト、ナット	SUS304	
C1	ガスケット		1
B5	銘板	SUS304	1
A16	ドレンプラグ	SUS304	1
A2	カバー	SS400, SUS304	1
A1	本体	STPG, SUS304	1
MARK	NAME OF PARTS	MATERIAL	Q'TY

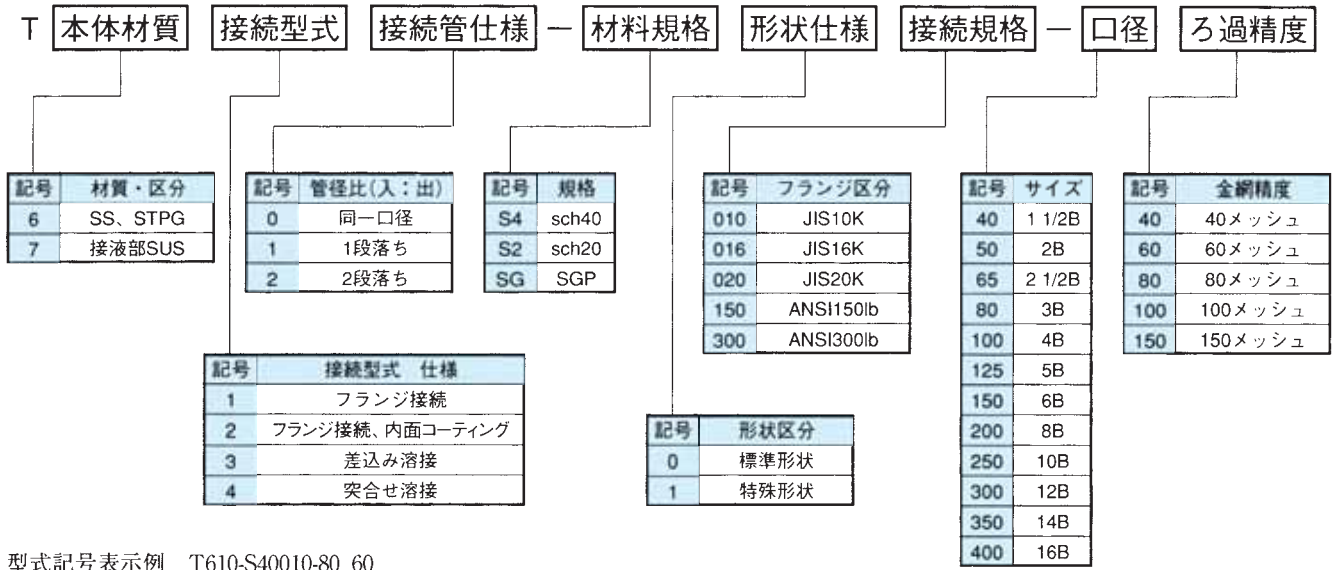
■外観組立図



■寸法、質量表

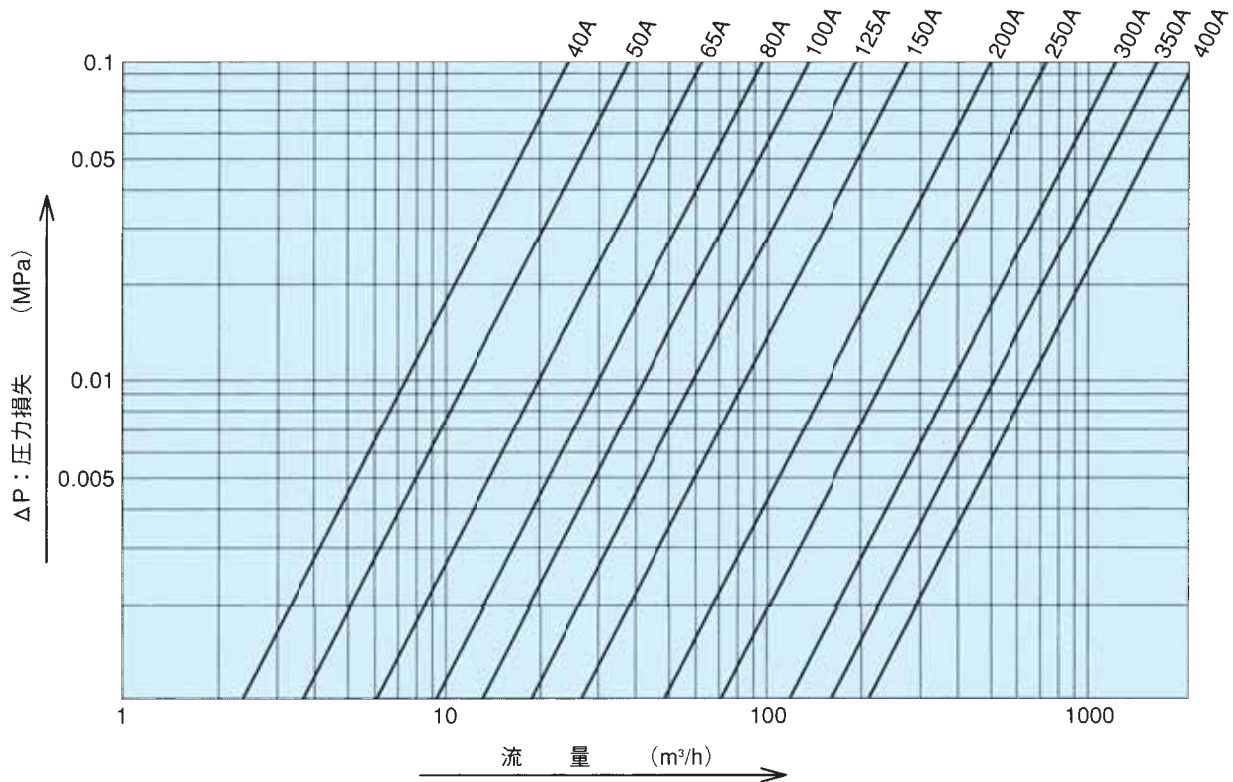
FS No.	d1	d2	L1	L2	ED	EL	A16	WEIGHT 重量 (kg)
T612-S40010-100	100A	4	65A 2-1/2	200	175	80	345 1/2	26
T612-S40010-125	125A	5	80A 3	225	200	100	390 1/2	40
T612-S40010-150	150A	6	100A 4	250	225	120	430 1/2	50
T612-S40010-200	200A	8	125A 5	300	263	170	530 1/2	78
T612-S40010-250	250A	10	150A 6	350	300	220	620 3/4	115
T612-S40010-300	300A	12	200A 8	415	350	250	750 3/4	165
T612-S40010-350	350A	14	250A 10	495	392	275	900 1	220
T612-S40010-400	400A	16	300A 12	550	457	310	1000 1	315

■ 型式記号



■ 圧力損失図表

- スクリーン：60メッシュ
- 流 体：水

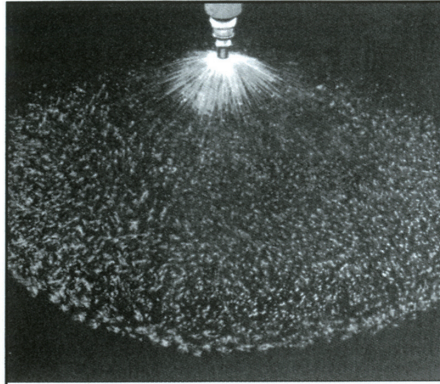




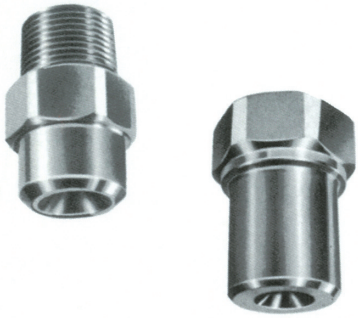
回転洗浄機						
	液圧反力自己回転式 タンク洗浄機	液圧タービン駆動 自己回転式タンク洗浄機	液圧タービン駆動 自己回転式タンク洗浄機			
型式	SPR				JWM-25	JWM-40
タイプ	80	100	150	200		
回転機構	噴射反力				軸流タービン	軸流タービン
取合寸法	Rc 3/4 (PT 3/4F)				Rc 1 (PT 1F)	Rc1 1/2 (PT1 1/2F)
使用圧力	0.2~0.5MPa				0.2~1.0MPa	0.2~1.0MPa
標準材質	SCS14/SUS316				SCS14/SUS316/PTFE	SCS14/SUS316/PTFE
重量	0.9kg				2.5kg	3.3kg
取付方向	垂直(傾斜、横向不可)				垂直(傾斜、横向不可)	垂直(傾斜、横向不可)
流量 ℓ/min						
飛距離 m						
圧力 (MPa)	0.2 0.6 1.0					

— M E M O —

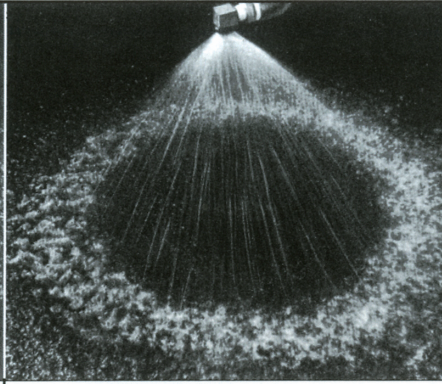
各種スプレーノズル



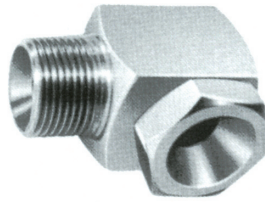
円形全面撒水型スプレーノズル



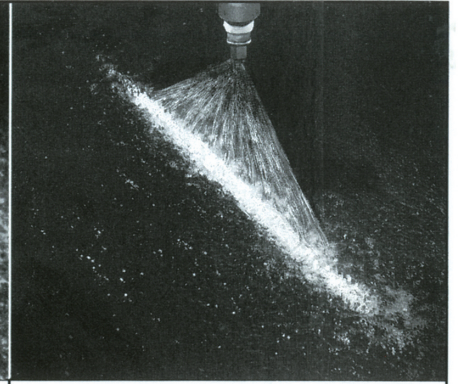
サイズ 1/8"~6"



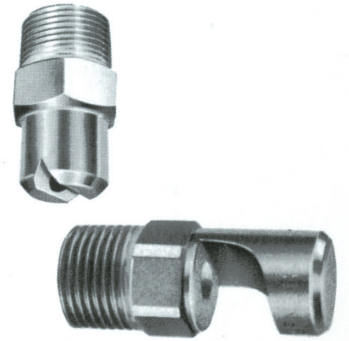
円環撒水型スプレーノズル



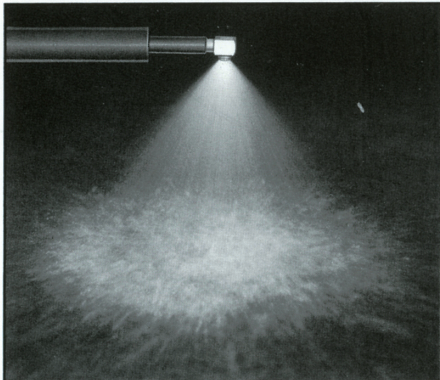
サイズ 1/4"~3"



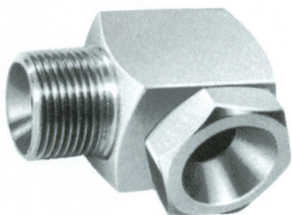
フラット撒水型スプレーノズル



サイズ 1/8"~1"



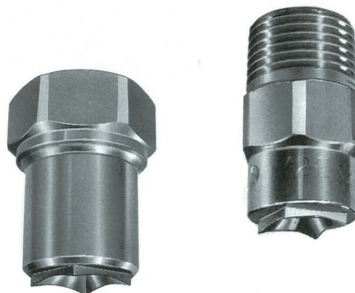
コアレス円形全面撒水型スプレーノズル



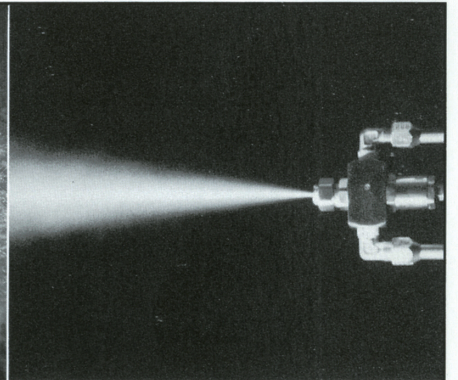
サイズ 1/4"~1"



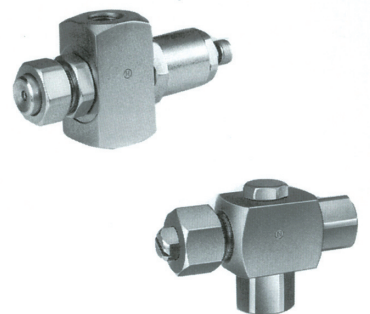
四角形全面撒水型スプレーノズル



サイズ 1/4"~1"



二流体噴霧ノズル



サイズ 1/4"